

# Что можно выявить с помощью профориентационных тестов и как это поможет в выборе профессии?

Тестирование – эффективный метод помощи школьнику в профессиональном самоопределении. Однако, необходимо понимать, для чего в тестах «измеряются» те или иные параметры.

## ИНТЕРЕСЫ

Будущая работа, в первую очередь, должна быть интересна ребенку. В данном случае тесты позволяют определить интересы ребенка и сопоставить их с профессиями. Для этого используются различные классификации интересов: по предмету труда (человек-техника, человек-природа и т.п.), по сфере экономики (например, сельское хозяйство) и т.д.

## СПОСОБНОСТИ

В профориентационных тестах стоит задача не «измерить» уровень IQ, а скорее выявить сильные и слабые стороны, касающиеся конкретных сфер интеллекта. Например, способность концентрироваться, лексические способности, абстрактное мышление и т.д. Различные сферы деятельности предъявляют разные требования к развитию тех или иных способностей. Диагностика помогает выбрать профессию в соответствии со способностями.

## ЛИЧНОСТНЫЕ КАЧЕСТВА

Личностные особенности ребенка в профориентационных тестах помогают выявить определенные черты характера, которые влияют на профессиональный выбор. Например, эмоциональную стабильность, лидерские качества и т.д. Личностные особенности определяют, насколько комфортно будет человеку выполнять профессиональные функции, вести определенный образ жизни и т.п.

Сегодня существует множество тестов, которые используются для профориентации школьников. Все они выявляют разные параметры.

## МОТИВАЦИЮ

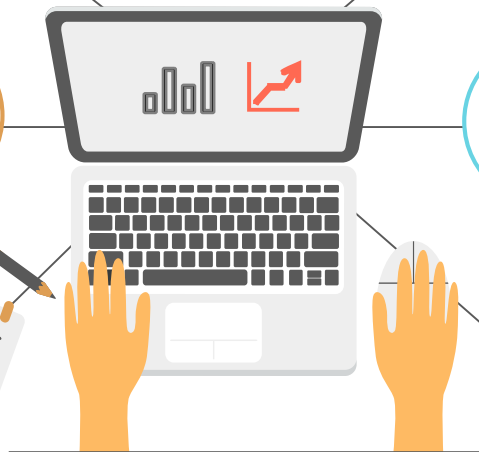
Мотивация в выборе профессии - это стимулы, ради которых человек готов приложить свои усилия, на что ориентируется он при выборе той или иной профессии. Например, на общественно-социальную значимость, престиж, заработок и т.д. Диагностика позволяет вовремя скорректировать мотивы, подобрать профессию, которая сможет в будущем принести человеку удовлетворение.

## ЗНАНИЯ

В профориентации бывает важным выявить знания в конкретной области, для того чтобы построить оптимальную образовательную траекторию. Например, математические способности могут быть хорошо развиты, но уровень знаний в области математики недостаточно высокий для поступления в желаемое учебное заведение.

## ГОТОВНОСТЬ

Готовность к профессиональному выбору можно измерять по разным критериям. Например, достаточная информированность о профессиях и рынке труда, умение принимать самостоятельные решения, планировать свое будущее и т.д. Диагностика готовности позволяет восполнить выявленные дефициты, возможно отложить выбор на какое-то время.



Центр профессионального образования Самарской области